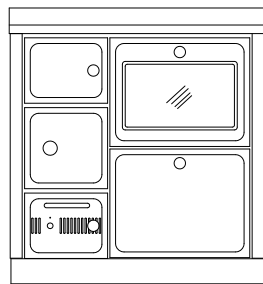
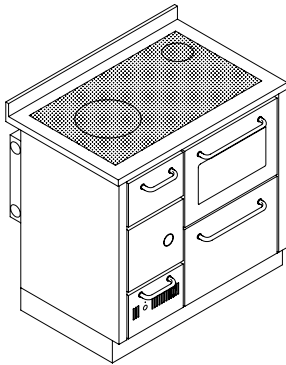


FK900**TERMOCOCINAS serie "CLASSICA"**

mm 900x600xh860



ARTE 11

Disponible en los colores:

Esmalte Blanco, Negro satinado, Marrón fumé, Acero inox

(manillas inox satinado o latón)

Versiones Arte 11, 12, 13, 14:

Blanco, Azul, Verde, Gris, Negro, Rojo, Marfil, Corten

(pomo a elección níquel pulido-satinado-latón pulido)

DOTACIONES STANDARD:

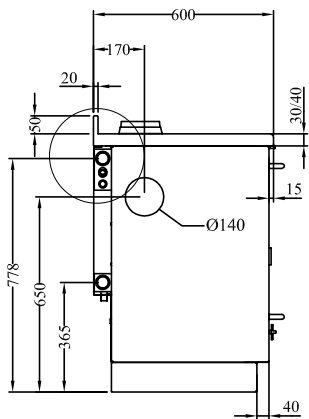
- encimera de fundición mm 740x450 con anillos
- horno cm 36x45xh26 con luz y termómetro
- parrilla fuego ajustable
- salida de humos superior a la derecha o a la izquierda \varnothing 130 mm
- plano inox desde mm 40 (h total 860 mm)
- zócalo h.100 mm inox

SOBRE PEDIDO:

- predisposición para descarga térmica de seguridad para instalaciones a vaso cerrado
- salida de humos posterior a la derecha o a la izquierda \varnothing 130 mm
- encimera de vitrocerámica (solo salida posterior)

ACCESORIOS:

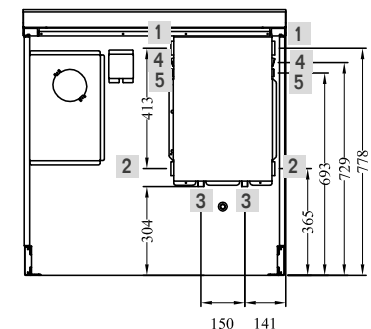
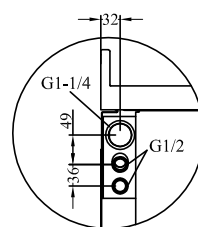
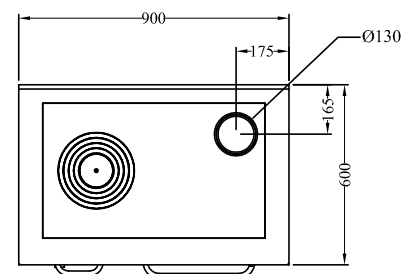
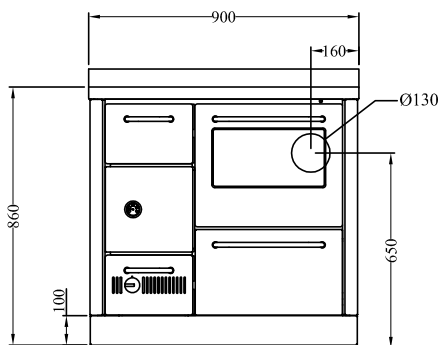
- pasamanos inox o latón frontal, 2 o 3 lados
- disco de alto rendimiento
- cobertura inox de la encimera



Versión con salida de humos a la derecha.

La versión con salida de humos a la izquierda está simétrica.

- 1 Conexión de ida \varnothing 1" 1/4 hembra
- 2 Conexión de vuelta \varnothing 1" 1/4 hembra
- 3 Conexión circuito descarga térmica \varnothing 1/2" macho (SOBRE PEDIDO)
- 4 Conexión sonda descarga térmica \varnothing 1/2" hembra (SOBRE PEDIDO)
- 5 Disponible para sonda térmica

**DATOS TÉCNICOS**

Clase Energética: A+	Rendimiento: 85.4 %
Potencia nominal (max): 12.7 (20) kW	Potencia al agua (max): 4.6 (14) kW
CO con 13% de oxígeno: 0.09 %	Polvo con 13% de oxígeno: 21.1 mg/Nm ³
Presión máxima de funcionamiento: 2.0 bar	Capacidad de la caldera: 20 Lt
Dimensiones cámara de combustión (LxPxH): 25x45x22/50 cm	Dimensiones abertura de carga (LxH): 21x17 cm
Temperatura gases en la salida: 228 °C	Flujo salida gases: 9.9 g/s
Depresión de la chimenea: mbar 0.12	Peso neto/con embalaje: kg 230/250